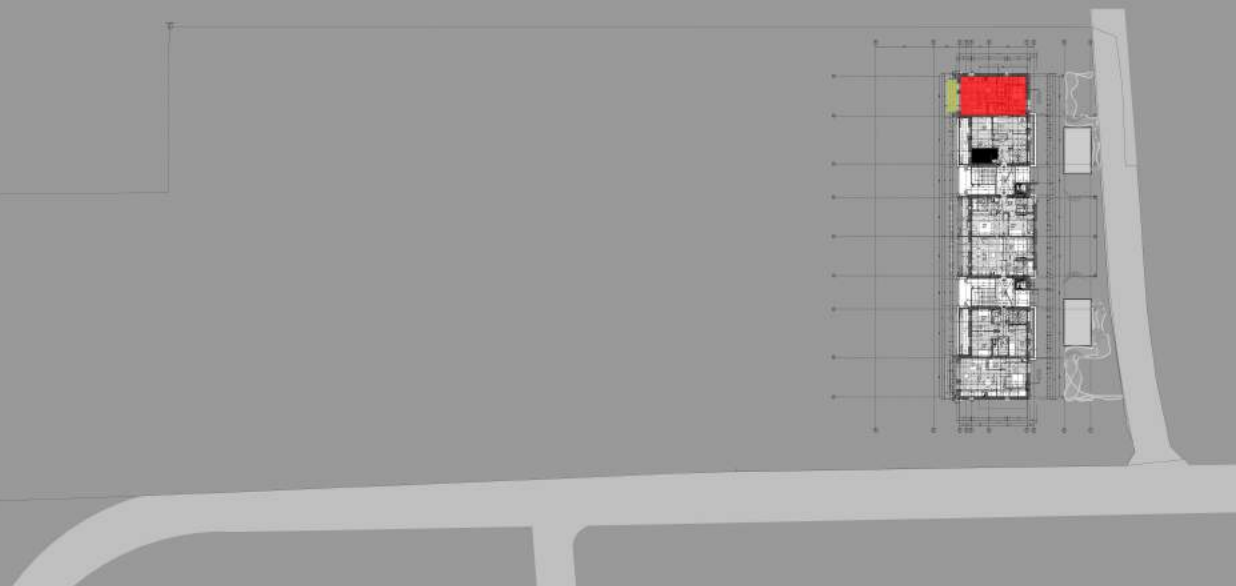




G11

-  APPARTEMENT
-  TERRASSE / BALCON / JARDIN
-  CAVE
-  EMPLACEMENT PARKING



EMPLACEMENT APPARTEMENT



EMPLACEMENT PARKINGS ET CAVE



ELEVATION PRINCIPALE



**Récapitulatif des Surfaces**

Logement (SBP niv.0)	10.10m <sup>2</sup>
Logement (SBP Etage)	57.70m <sup>2</sup>
Terrasses	13.20m <sup>2</sup>

